

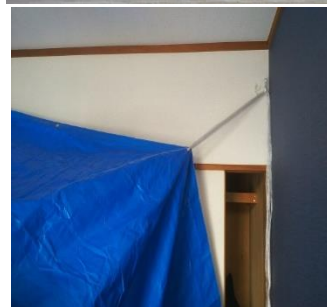
雨漏りの応急処置について

作成:災害ボランティア 愛・知・人



準備しておく物

- ねじフック
※ 100円ショップで買えます
- ブルーシート
※ 2000番台の安いもの(透明シートがあれば、その方が良い)
- ビニールひも
※ 100円ショップで買えます
- ペットボトルとキャップ



Q. 必要なブルーシートの大きさは？

A. 部屋の大きさより1~2割大きいものを用意してください

表1 部屋の広さと必要なブルーシートの大きさ

	使われる地域	6畳の寸法 (単位:cm)	6畳のブルーシート寸法 (単位:m)	8畳の寸法 (単位:cm)	8畳のブルーシート寸法 (単位:m)
本間 京間	関西などの西日本	382×286.5	5.4 ×3.6	382×382	5.4 ×5.4
中京間	東京・愛知など	364×273	5.4 ×3.6	364×364	5.4×5.4
江戸間	東日本	352×264	5.4 ×3.6	352 ×352	5.4×5.4
団地間	公団住宅・アパート	340×255	3.6 ×3.6	340×340	3.6 ×3.6



1. まずは、ねじフックを取り付けます

- フックは背が届くところがかまいません。
- なるべく木材にねじ込みます。
- 石こうボードの場合は、裏に木材があるところにねじ込みます。



2.ねじフックにブルーシートのハドメをひっかけます。

※ 水を流す方向に低くするため、高い壁からひっかけます。



3. ブルーシートが小さい場合は ビニールひもで引っ張ります。

1. ブルーシートの裏にペット
ボトルのキャップを入れて
包み込みます。
2. てるてる坊主を作り、ビ
ニールひもで、引っ張りま
す。



4. ブルーシートを天井から吊り下げます。
張るときに斜めに張ることで水は低い方に流れます。



5. ブルーシートの端が溜まるところに
穴を空けてバケツで受けます。



6. 少し水を入れたペットボトルで水路を作ります。

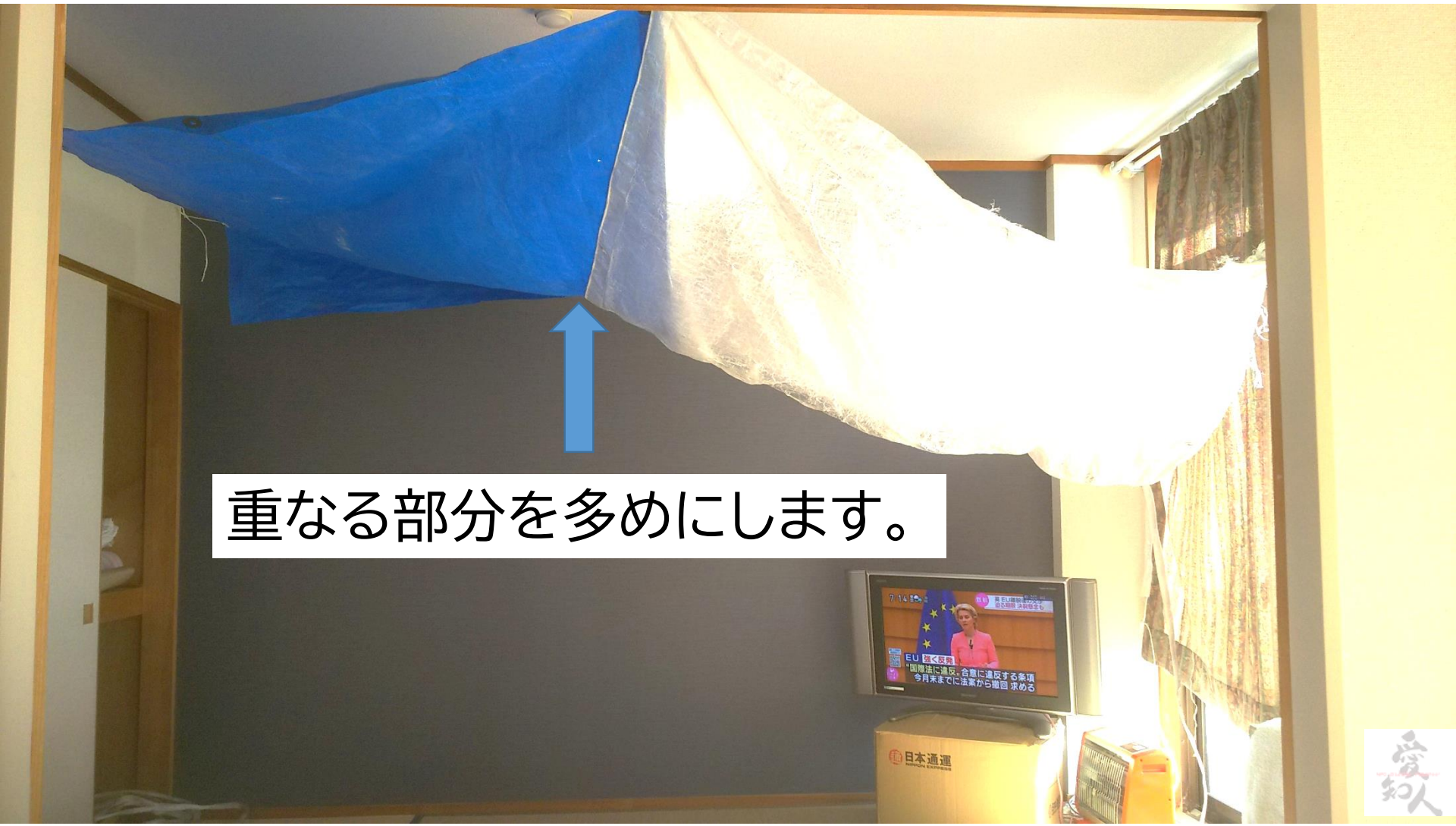


窓の外、ベランダなど直接流すこともできます↓



ビニールひもで水を導く

豆知識：ブルーシートが小さければ足し合
わせます。

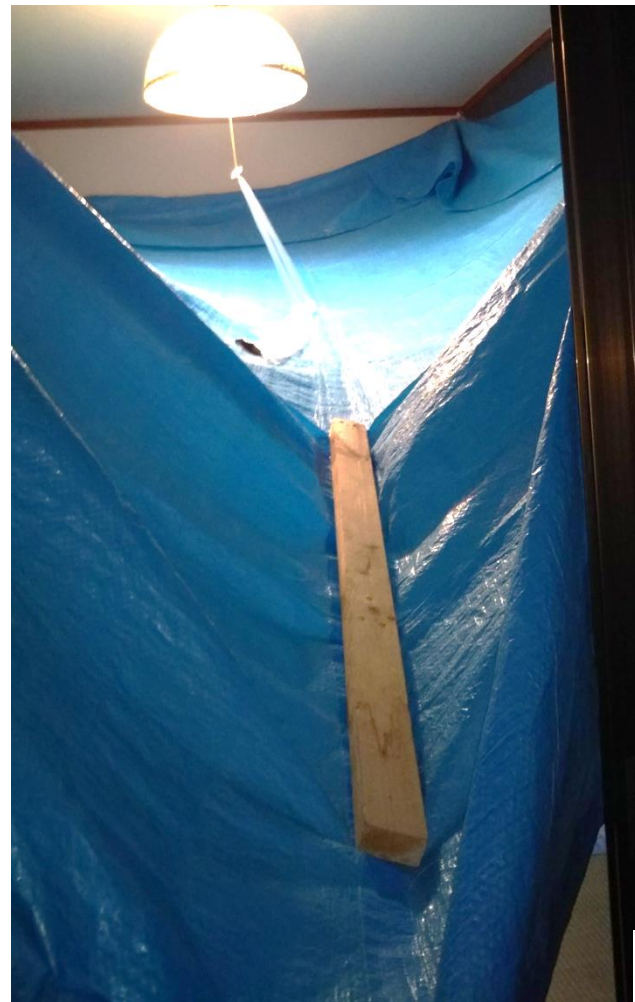


重なる部分を多めにします。

ブルーシートが小さければ足し合わせます。

シートを合わせた部分に水路を導きます。

軽いもので応用します



最後に

- 台風や地震被害で雨漏りしたら信頼できる業者さんに依頼しましょう。
- 社会福祉協議会に依頼し、技術系ボランティアさんに来て貰うことも一つの方法です

• 悪徳業者に注意！

どさくさに紛れて、安いシートで簡単に施工し、法外な値段請求されることがあります。



悪徳業者の施工例

例1:安いブルーシートを押さえているだけ



例2:割れた瓦を土嚢袋に入れている



一ヶ月で劣化し、瓦が落ちる可能性があり二次被害が起きて危険です

備えよう、常に！

防災意識は常に持ち続けましょう！
我が身、家族を守るためです。



マスコットキャラクター「愛知けん君」
©愛・知・人

《資料に関するお問い合わせ先》

災害ボランティア 愛・知・人

メール：aichijin2019@gmail.com

ホームページ：<https://www.aichijin.org/>

Facebook：[npo.aichijin](https://www.facebook.com/npo.aichijin)

Twitter：[@aichijin0311](https://twitter.com/aichijin0311)

